

COLLIERS MICA SUR MESURE

Tensions = 230V, 380V ou autre. Mono ou Triphasé.

Diamètres = 50 à 350 mm

Largeurs = 50 à 400 mm

Puissances = jusqu'à 4 W/cm²

Température maxi = 350°C

Serrages = par vis ou serrage compensé (ressort, indispensable dès 300mm)

Ouverture = 5 à 10 mm

Sorties = capot Axial, Radial ou Tangentiel. Broches, tresse ou presse-étoupe.

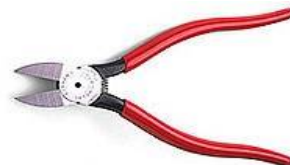
N'oubliez pas les trous de sonde thermocouple et échancrures nécessaires au positionnement et au montage du collier.

N'hésitez pas à nous consulter même si votre besoin diffère des dimensions ci-dessus.



Afin de nous aider à sécuriser vos approvisionnement nous vous recommandons de fournir le type de machine, sa marque, ainsi que la référence constructeur.

PENSEZ A CONSULTER NOTRE RUBRIQUE ACCESSOIRES PAGE : PRISES, CABLES, GAINES, PINCES...



DEMANDE DE PRIX / COMMANDE
COLLIERS MICA SUR MESURE

Merci de nous fournir les éléments suivants:

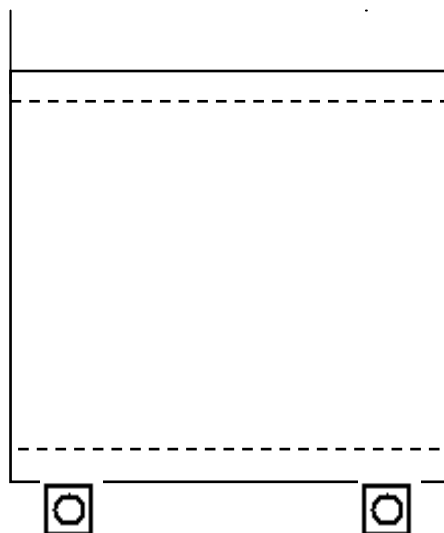
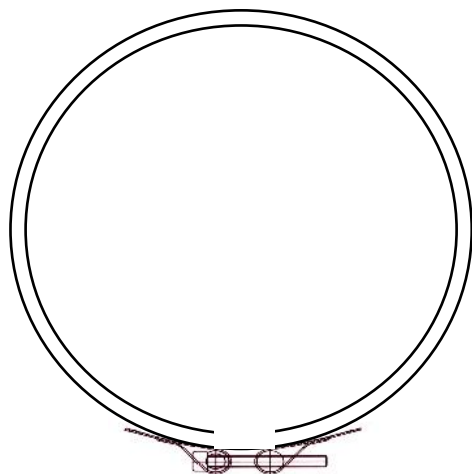
Société: _____ Tél: _____ Fax: _____

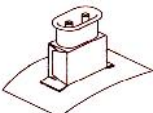
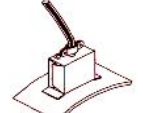
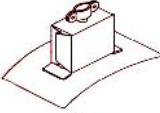
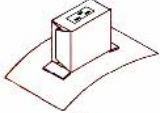
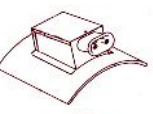

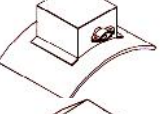
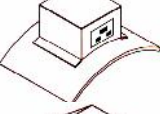




Contact: _____ Service: _____ Date: _____

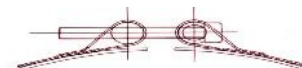
E-Mail: _____

Marque et type de la machine: _____

Réf. gravée sur le collier	_____	Quantité	_____
Diamètre intérieur (D)	_____ mm	Hauteur (H)	_____ mm
Puissance (W)	_____ W	Tension (V)	_____ V
Dia Trou pour Thermocouple =	_____ mm	MONO ou TRIPHASE	



<u>SORTIE:</u>	BROCHES	TRESSE	PRESSE-ETOUPE	PRISE CEE
RADIALE				
AXIALE				
TANGENTIELLE				
<u>SERRAGE:</u>	STANDARD		COMPENSE	



COLLIERS CERAMIQUES SUR MESURE

Tensions = 230V, 380V ou autre. Mono ou Triphasé.
Diamètres = 60 à 600 mm
Largeurs = 30 à 400 mm
Puissances = jusqu'à 9 W/cm²
Température maxi = 900°C
Serrages = par vis ou serrage compensé (ressort, indispensable dès 300mm)
Ouverture = 5 à 10 mm
Sorties = capot Axial, Radial ou Tangentiel. Broches, tresse ou presse-étoupe.

N'oubliez pas les trous de sonde thermocouple et échancrures nécessaires au positionnement et au montage du collier sur la presse.

N'hésitez pas à nous consulter même si votre besoin diffère des dimensions ci-dessus.



Afin de nous aider à sécuriser vos approvisionnement nous vous recommandons de fournir le type de machine, sa marque, ainsi que la référence constructeur.

PENSEZ A CONSULTER NOTRE RUBRIQUE ACCESSOIRES PAGE : PRISES, CABLES, GAINES, PINCES...



DEMANDE DE PRIX / COMMANDE
COLLIERS CERAMIQUES SUR MESURE

Merci de nous fournir les éléments suivants:

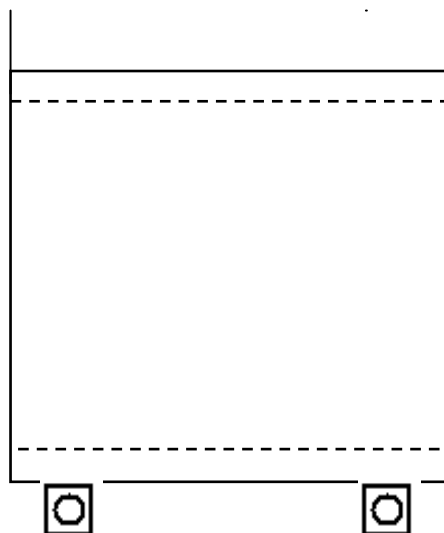
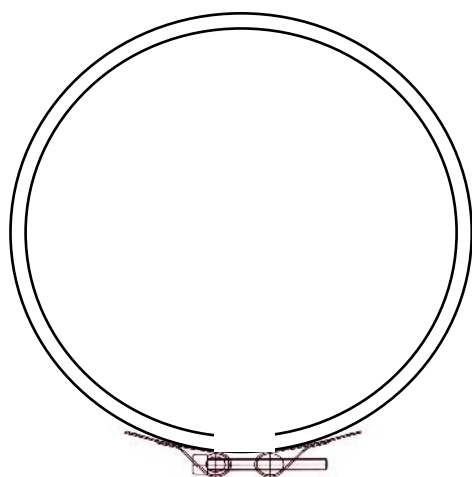
Société: _____ Tél: _____ Fax: _____

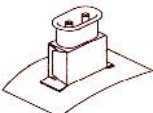
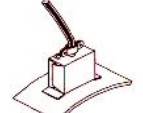
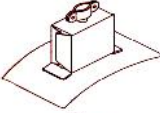
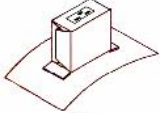
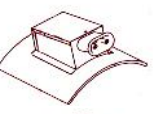

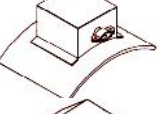
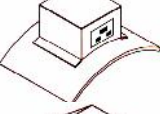




Contact: _____ Service: _____ Date: _____

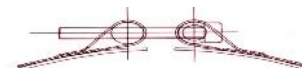
E-Mail: _____

Marque et type de la machine: _____

Réf. gravée sur le collier	_____	Quantité	_____
Diamètre intérieur (D)	_____ mm	Hauteur (H)	_____ mm
Puissance (W)	_____ W	Tension (V)	_____ V
Dia Trou pour Thermocouple =	_____ mm	MONO ou TRIPHASE	



<u>SORTIE:</u>	BROCHES	TRESSE	PRESSE-ETOUPE	PRISE CEE
RADIALE				
AXIALE				
TANGENTIELLE				
<u>SERRAGE:</u>	STANDARD		COMPENSE	





PLATS MICA BLINDES SUR MESURE

Tension = 230V, 380V ou autre. Mono ou Triphasé.

Epaisseur = 3,5 mm

Longueurs = selon besoin

Largeurs mini = suivant le type de sortie

Puissances = jusqu'à 4 W/cm²

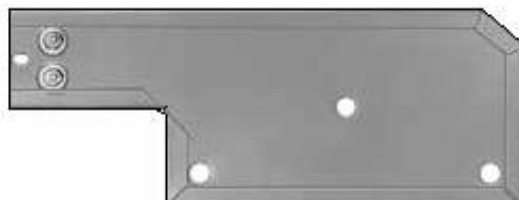
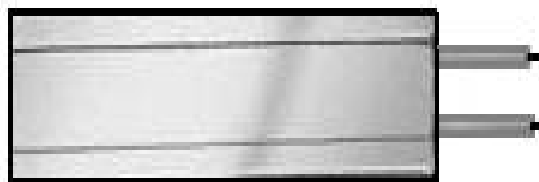
Température maxi = 350°C en continu

Sortie = Bornes, Fils, Capot Axial, Radial ou Tangentiel

Nos capots sont équipés de Broches, Tresse, CEE, Presse-étoupe sur bornes.

Option = Tôle de compensation. Cette tôle permet un transfert optimal de la chaleur .

N'oubliez pas les trous de sonde thermocouple et échancrures nécessaires au positionnement et au montage du plat mica blindé.



**DEMANDE DE PRIX / COMMANDE
PLATS MICA BLINDES SUR MESURE**

Merci de nous fournir les éléments suivants:

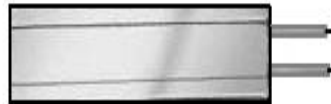
Société: _____ Tél: _____ Fax: _____

Contact: _____ Service: _____ Date: _____

E-Mail: _____

Marque et type de la machine: _____

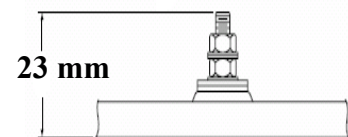
PLAT MICA	SORTIE FILS	SORTIE BORNES	SORTIE CAPOT
Réf. gravée _____	Quantité _____		
Longueur _____ mm	Largeur _____ mm		
Puissance _____ W	Tension _____ V MONO ou TRIPHASE		
_____ Trous Diamètre _____ mm	Echancrure _____ x _____ mm		



Fils chaque extrémité

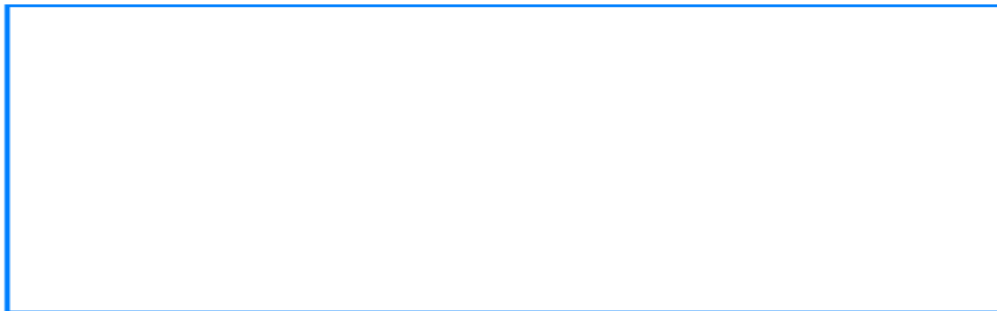
Fils dans l'épaisseur

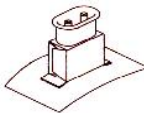
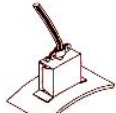
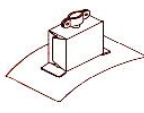



Bornes Type 1



Bornes Type 2

Bornes Type 3



SORTIE CAPOT:	BROCHES	TRESSE	PRESSE-ETOUPE	CEE
RADIAL				
AXIAL				
TANGENTIEL	